



KURZVORSTELLUNG



TESTFELD AUTONOMES FAHREN
BADEN-WÜRTTEMBERG

Stand: 01.10.2021

DAS TESTFELD AUTONOMES FAHREN BW IST BEREIT



- Das TAF BW steht für die **kommerzielle, industrielle Nutzung** sowie wissenschaftliche Förderprojekte bereit
- Testen Sie bei uns **Ihre Anwendungen** für vernetztes und autonomes Fahren
- Wir sind bereit, Ihnen eine **umfangliche Testumgebung** zur Verfügung zu stellen und Sie mit unserem Know-how zu unterstützen

EIN TESTFELD AN ZWEI ORTEN IN IHRER NÄHE



KARLSRUHE



HEILBRONN



WELCHE STRECKEN BIETET DAS TESTFELD?



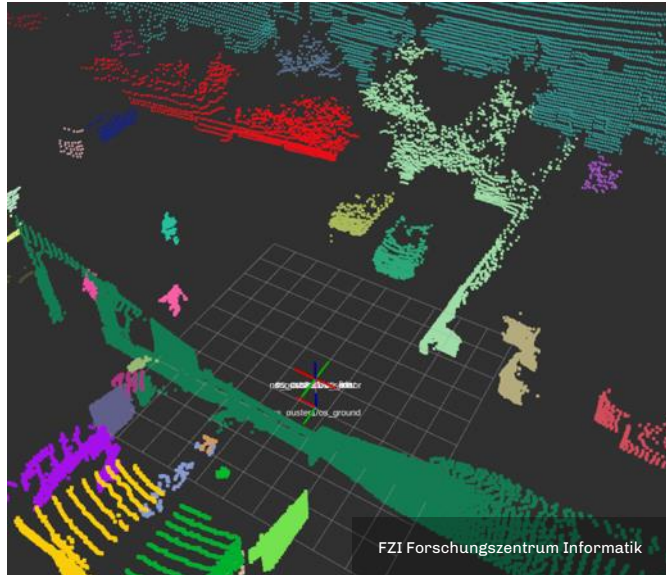
DIE VIELFALT UNSERES STRASSENNETZES UMFASST

- Autobahnen mit Auf- und Abfahrten
- Bundesstraßen
- Landstraßen
- Innerstädtischer Bereich
- Wohngebiet
- Eigenes Prüfgelände

ALS QUALITATIV HOCHWERTIGE KARTIERUNG BEREITGESTELLT WERDEN

- Kartierte Fahrstreifen
- Gelabelte Fahrbahnberandungen (Randsteine, Fahrbahnmarkierungen)
- Lichtsignale, Verkehrsschilder, Pfosten
- Hochgenau bis Bordsteinkante

WELCHE TEST-INFRASTRUKTUR BIETEN WIR AN?



FESTE INSTALLATIONEN VOR ORT

- Sensorik an Knotenpunkten, Vernetzung und Kommunikation
- Virtueller Leitstand zur digitalen Überwachung des Testfeldzustandes
- IT-Backend und Anbindung
- Verfügbarkeit von sensorisierten Parkplätzen für die Valet-Parking-Auswertung

ERGÄNZENDE MOBILE KOMponentEN

- Mobiler Leitstand, Straßenwetterstationen, Anhänger und Mast für Sensoren

i Sie haben weitere Anforderungen? Wir bieten **nutzerorientierte Erweiterungsmöglichkeiten** und **laufend ergänzende Ausbauten**.

USE CASE PARKHAUSMANAGEMENT:
DAS PROJEKT SmartEPark



USE CASE PARKHAUSMANAGEMENT: DAS PROJEKT SmartEPark



SmartEPark erforscht die effektivere Nutzung von Parkplätzen und Ladestationen über intelligente Parkhausmanagementsysteme für Fahrzeugsysteme verschiedener Autonomiegrade. Die Herausforderung dabei liegt in der Verteilung der Intelligenz und Fähigkeiten zwischen Infrastruktur und (teil-)autonomen Fahrzeugen.

WARUM TESTFELD AUTONOMES FAHREN BADEN-WÜRTTEMBERG?

- Autonomes Führen des Fahrzeugs im Parkhaus durch bereitgestellte hochgenaue Karten
- Bedarfsgerechte Ausstattung mit zusätzlichen mobilen Sensoreinheiten für breitflächige Tests und Demonstration
- Realisierung von Vehicle-to-X-Kommunikation zum Informations- und Datenaustausch zwischen Parkhaus und Fahrzeugen über die TAF BW-Kommunikationsinfrastruktur
- Die Grundlage: Nutzung von Parkhäusern im Testgebiet des TAF BW

WARUM SIE ZU UNS KOMMEN SOLLTEN



TESTFELD MIT MEHRWERT

- Über **200 km kartierte Teststrecken** unterschiedlichster Szenarien von Autobahn bis Parkhaus
- Umfangreiche vorhandene Infrastruktur **in 18 Projekten** entwickelt und erprobt
- **Ständige Weiterentwicklung** an Ihrem Bedarf als Nutzer
- Vorhandene Testdatensätze und **enge wissenschaftliche Begleitung** für die Umsetzung Ihrer Anforderungen

AUCH DER RAHMEN STIMMT

- Wir haben ein **umfangreiches Versicherungskonzept** mit Testfeld-Nutzungsvertrag und Testfeldhaftpflichtversicherung
- **TÜV SÜD** steht als Partner für Fragen zur Zulassung zur Verfügung
- Unser **Datenschutzkonzept** ist mit dem Landesbeauftragten für den Datenschutz und die Informationsfreiheit Baden-Württemberg abgestimmt

SPRECHEN SIE UNS AN!



IHR PARTNER FÜR IHRE FRAGEN

Wolfgang Weiß
Karlsruher Verkehrsverbund GmbH
wolfgang.weiss@kvv.karlsruhe.de

WEITERE INFORMATIONEN

Homepage:
<https://taf-bw.de/en>

Leistungskatalog:
<https://taf-bw.de/en/services-prices>

Testdatensätze:
<https://taf-bw.de/en/service/downloads>

KONSORTIUM



FÖRDERUNG



Das Ministerium für Verkehr Baden-Württemberg fördert das Testfeld Autonomes Fahren Baden-Württemberg mit 2,9 Mio. Euro.